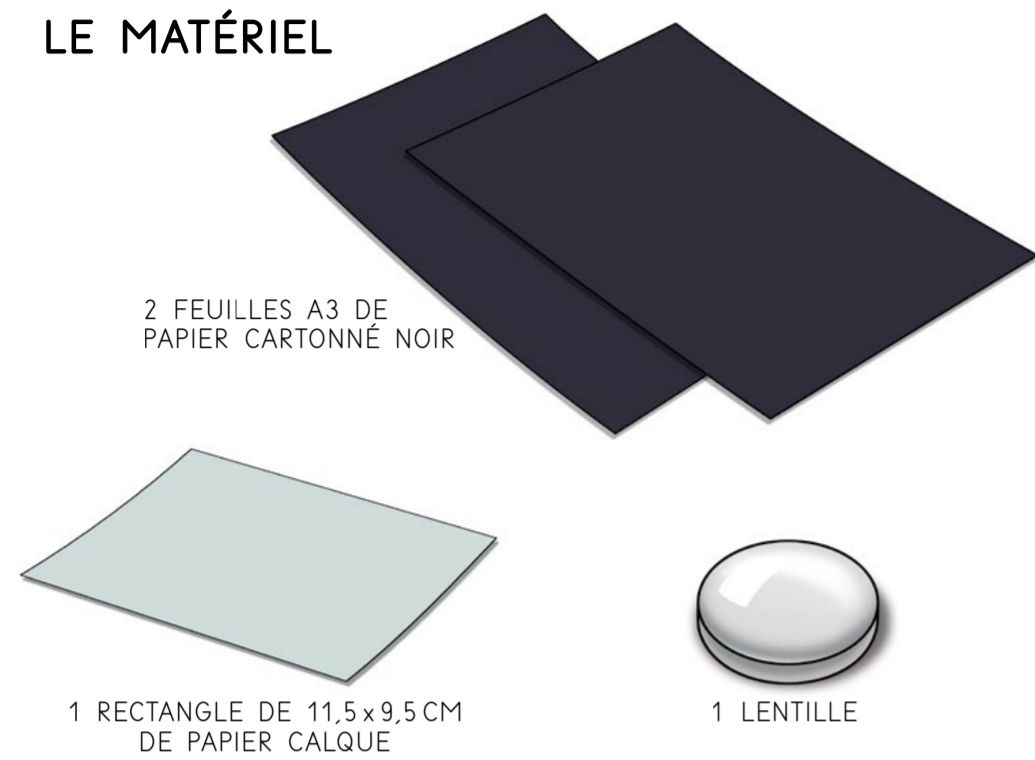
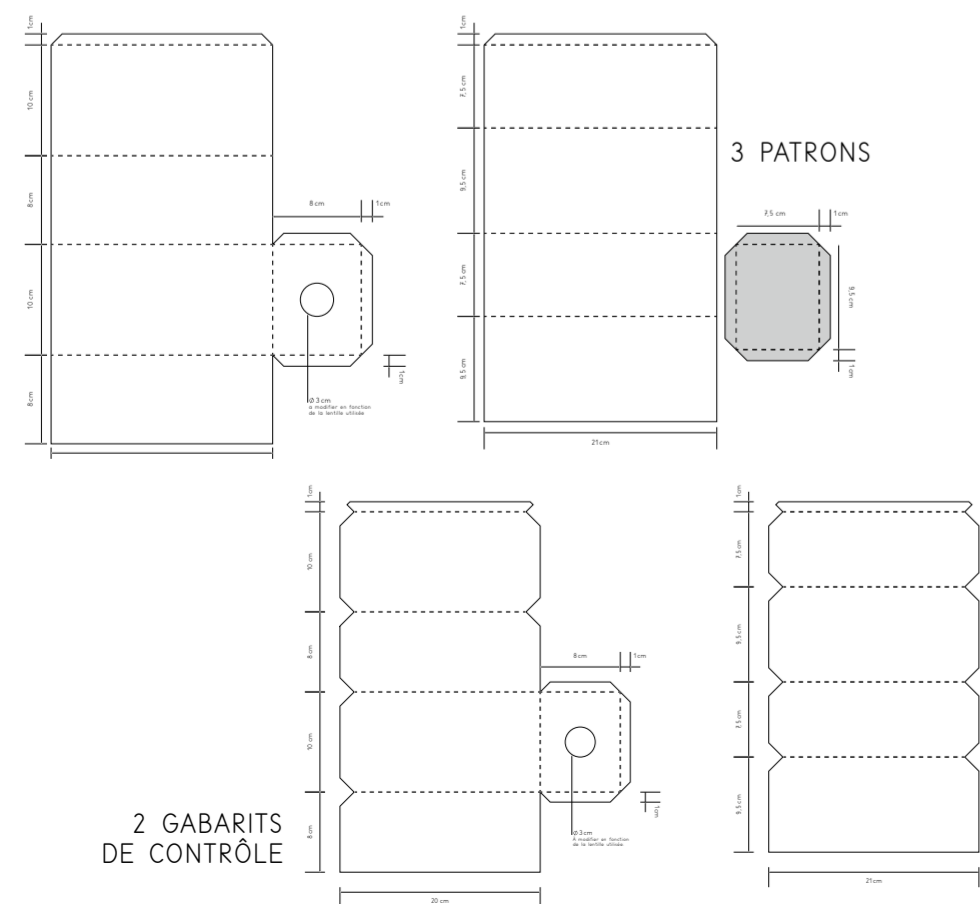
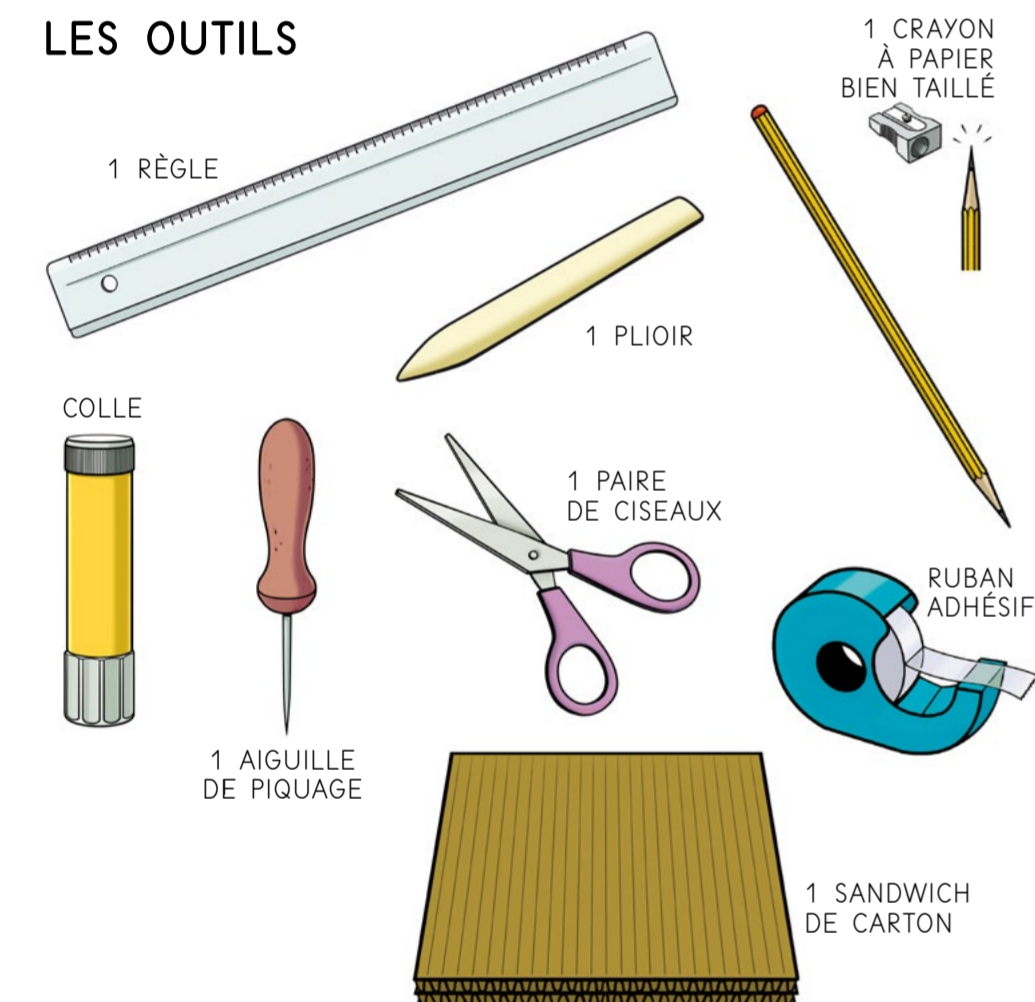


## LE MATÉRIEL



## LES OUTILS



## LE DÉROULEMENT

**1**

Reproduire les patrons sur les feuilles noires et le calque. Contrôler le traçage avec les gabarits de contrôle.

**2**

Préplier toutes les lignes en pointillés avec un plioir.

**3**

Découper sur les lignes pleines avec des ciseaux et autour du cercle à l'aide de l'aiguille de piquage.

**4**

Plier tous les plis.

**5**

Scotcher la lentille dans le boîtier côté bombé vers l'extérieur.

**6**

Former le boîtier en collant les languettes. Il faut que la grande languette soit collée à l'extérieur.

**7**

Former le tiroir en collant la languette à l'intérieur. Encoller les languettes du calque et les fixer à l'extérieur du tiroir.

Consolider à l'aide de ruban adhésif. Cela facilite aussi le coulissage.

Assembler tiroir et boîtier.

**Le petit oiseau va sortir!**