

**1 – Calcul mental**

➤ Divisions :

$7\ 006 : 7 ?$   $q = 1000$

$r = 6$

$1\ 500 : 6 ?$   $q = 250$

$r = 0$

$310 : 5 ?$   $q = 62$

$r = 0$

$3680 : 100 ?$   $q = 36$

$r = 80$

$2341 : 1\ 000 ?$   $q = 2$

$r = 341$

$947 : 10 ?$   $q = 94$

$r = 7$

➤ Récite la table de 9 le plus vite possible.

➤ Divisions :

$27 : 9 = 3$

$63 : 9 = 7$

$36 : 9 = 4$

$81 : 9 = 9$

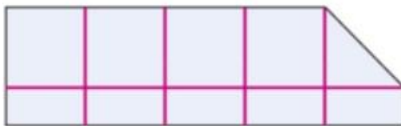
$45 : 9 = 5$

$54 : 9 = 6$

**2 – Comparaisons d'étendues par pavage.**

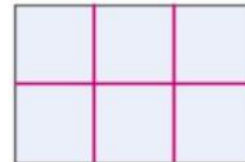
c. Quelle est la figure la plus étendue ? Ton pari : ...

Pentagone E



Étendue du pentagone E :  $7\text{ cm}^2$ .....

Rectangle F



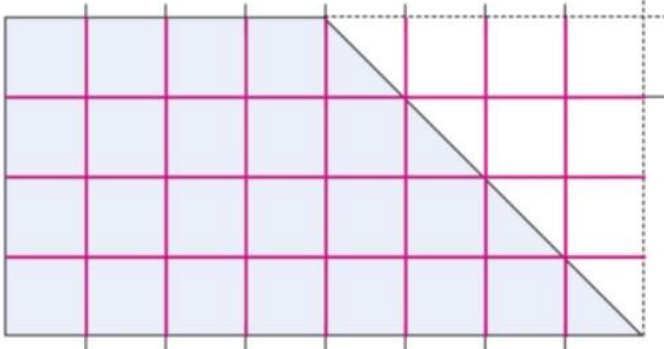
Étendue du rectangle F :  $6\text{ cm}^2$ .....

La figure la plus étendue est **E**.....

d. Quel est le trapèze le plus étendu ? Ton pari : ...

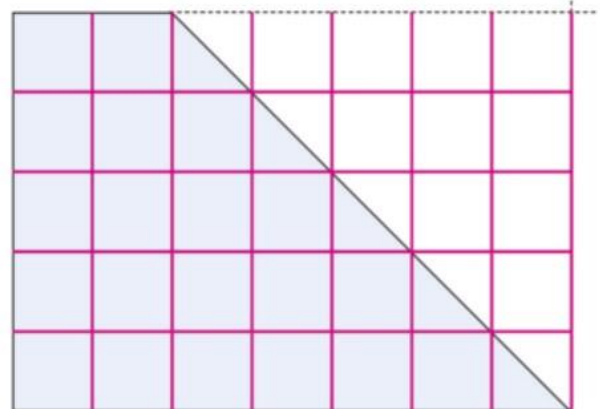
Tu peux t'appuyer sur les pointillés pour préparer tes tracés comme on a commencé à le faire sur le trapèze G.

Trapèze G



Étendue du trapèze G :  $24\text{ cm}^2$ .....

Trapèze H



Étendue du trapèze H :  $22,5\text{ cm}^2$ ..

Le trapèze le plus étendu est **G**.....

Tu vas reprendre le même travail qu'hier sur d'autres figures. Souviens-toi qu'il faut marquer des repères tous les cm puis tracer des traits verticaux, puis horizontaux qui vont former un quadrillage de carrés de 1 cm de côté.

Pour la figure E qui est un pentagone (polygone à 5 côtés) tu vois qu'il y a un bord « oblique ». Pour t'aider à faire le pavage regarde bien l'encadré **J'AI APPRIS** dans ton livre P.124.

Pour les figures G et H fais bien attention à tracer les traits du pavage horizontalement et verticalement (pour la figure G on a commencé à marquer les repères).

### 3 – Je deviens performant P.124 **C D E**

**C**  $2 + 75/100 < 2 + 8/10 < 2 + 85/100 < 3 < 3 + 6/100$

$$156 + 29/100 < 156 + 3/10 < 157 < 1\ 571/10$$

**D** le **q** et le **r** mystérieux sont **q = 303**                      **r = 32**

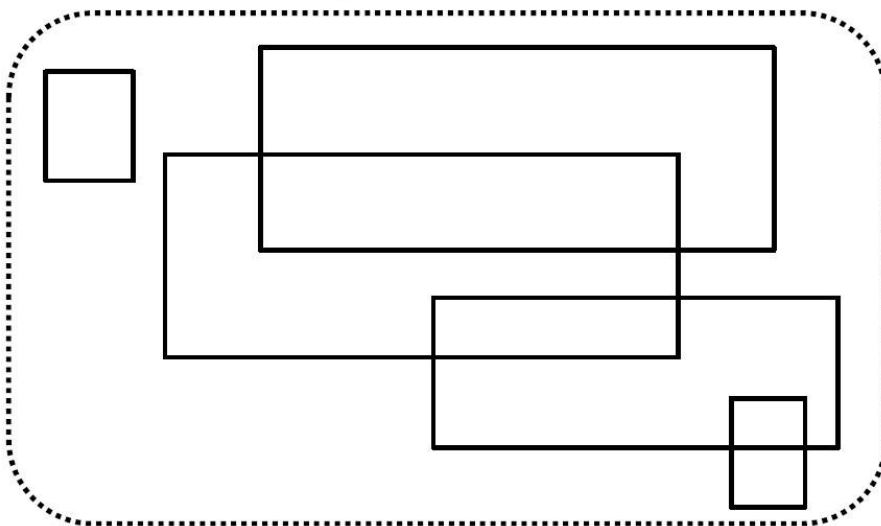
**E** Je suis un parallélogramme : A C D E F

Deux de mes côtés mesurent 18 mm : C E F

Les figures correspondantes sont **C E F**

### 4 – énigme

Combien y a-t-il de rectangles dans le cadre ci-dessous ?



Réponse :

Il y a 9 rectangles en tout.