

Nous allons commencer une nouvelle séquence. Tu te souviens qu'on avait étudié comment se loger, travailler et avoir des loisirs dans un espace urbain. On va maintenant faire le même genre de recherches mais dans un espace touristique. **Avant** de regarder les documents que je te propose tu vas essayer de répondre à deux questions.

Question 1 : Qu'est-ce qu'un touriste ? Que fait-il ?

Question 2 : Quels sont les métiers qui sont liés au tourisme ?

Sur ton cahier de géographie tu peux noter les deux questions et toutes les réponses qui te viennent à l'esprit.

Lecture et analyse de document :

Un touriste est une personne qui se déplace dans un lieu pour y pratiquer des loisirs : se cultiver, découvrir d'autres façons de vivre, faire du sport, se reposer... En France, les lieux touristiques sont nombreux et variés. Il y a des plages, des pistes de ski, des musées, des sentiers de randonnée... Les espaces touristiques sont aménagés pour permettre aux visiteurs de s'y rendre facilement, d'y séjourner* et de pratiquer différentes activités.

Doc. 1 **Des touristes à la plage**



La Baule en été (Loire-Atlantique)

- 1 Que font les gens sur la plage ?
- 2 À ton avis, pourquoi y a-t-il autant d'immeubles à La Baule ?

- Est-ce que cette photo correspond à une de tes propositions pour la question 1 ?
- A ton avis pourquoi y a-t-il autant d'immeubles à La Baule ?
- Relis le texte en orange au-dessus de la photo. Est-ce que cette définition d'un touriste correspond à ce que tu avais proposé ?

Analyse de document :

Doc. 2

Un parc d'attractions*



Le Futuroscope, près de Poitiers (Vienne).

- 3 Décris le parc du Futuroscope.
- 4 Comment les visiteurs peuvent-ils se rendre au parc ? Explique ta réponse.

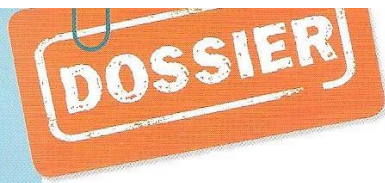
*** Lexique**

un parc d'attractions : un espace payant aménagé pour les loisirs.

séjourner : rester un certain temps dans un endroit.

- Avais-tu pensé à cette forme de tourisme dans tes propositions ?
- Cite au moins trois moyens de transport que peuvent utiliser les touristes qui viennent au parc.

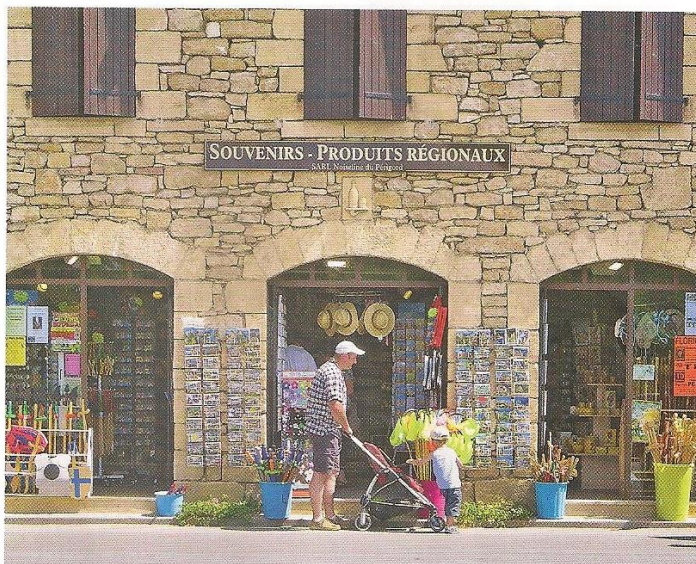
Analyse de document :



Les métiers du tourisme

Plus de 1 million de Français travaillent aujourd'hui dans le secteur du tourisme. Les métiers liés au tourisme sont très nombreux : guide dans un château, vendeur de glaces sur la plage, directeur d'un camping, serveur dans un restaurant, moniteur de ski... Beaucoup de ces emplois sont saisonniers*.

Doc. 1 Vendeur de souvenirs



- 1 Où cette photographie a-t-elle été prise ?
- 2 Que peuvent acheter les touristes dans cette boutique ?

La Roque-Gageac
(Dordogne).

Doc. 2 Moniteur de ski

- 3 Décris l'image.
- 4 En quoi consiste le métier de moniteur de ski ?

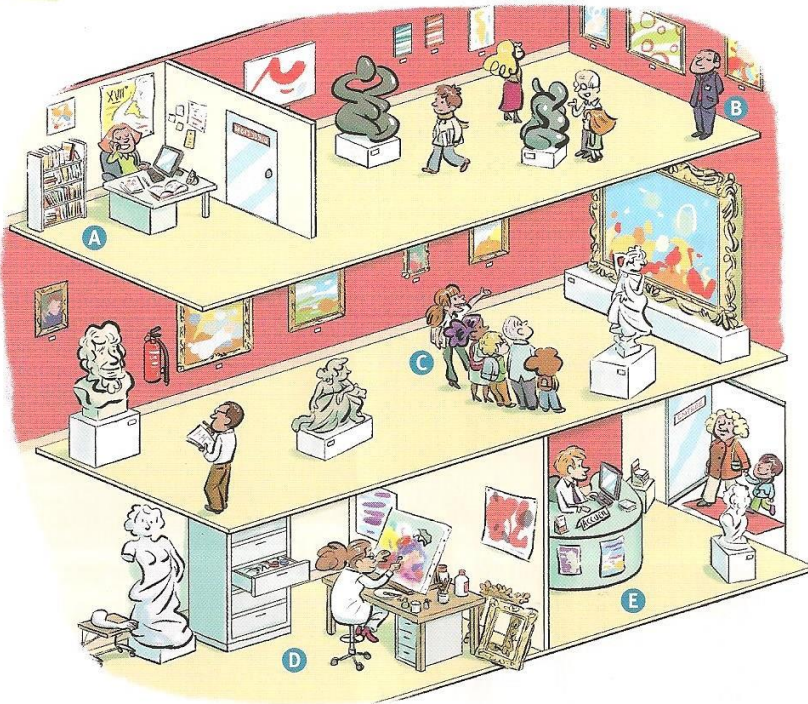


Un moniteur de ski
et ses élèves.

- Avais-tu pensé à tous ces métiers dans tes réponses à la question 2 ?
- Même si tu ne connais pas le sens du mot « saisonnier » tu peux le deviner en pensant que *moniteur de ski* est un *métier saisonnier*. TU trouveras la définition dans le lexique tout à l'heure, tu pourras vérifier que tu avais bien compris.

Analyse de document :

Doc. 3 Les différents métiers dans un musée



- A la directrice
- B l'agent de sécurité
- C la médiatrice culturelle (qui explique les œuvres au public)
- D la restauratrice d'art (qui s'occupe des œuvres abîmées)
- E l'agent d'accueil

- 5 Dans un musée, comment s'appelle la personne chargée d'expliquer les œuvres au public ?
- 6 Quel métier préférerais-tu avoir dans ce musée ? Explique ta réponse.

Doc. 4 Le témoignage d'un salarié* saisonnier

Brice, salarié saisonnier

Pourquoi avoir choisi d'être saisonnier ?

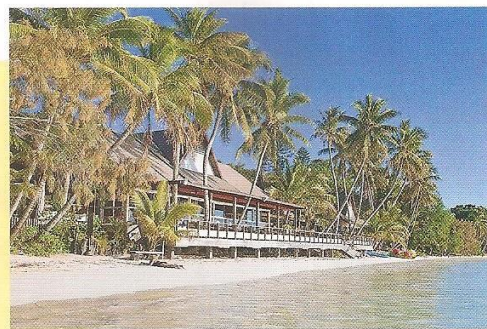
J'ai choisi de travailler dans la restauration comme saisonnier [...]. J'ai alterné les périodes entre la Nouvelle-Calédonie et la France pendant deux ans : de mai à novembre en France dans un bar à Biscarrosse, [...] puis de novembre à avril à Nouméa dans un restaurant au bord de l'eau. [...]

Quels sont les aspects les plus contraignants⁽¹⁾ du travail saisonnier ?

Les horaires sont très contraignants et ne permettent généralement pas trop de sorties. En gros, il faut se dire qu'on va [travailler] pendant cinq mois au moment où les clients sont en vacances. C'est aussi beaucoup d'heures travaillées parfois sous pression.

www.onisep.fr

(1) Contraignant : qui oblige à quelque chose de pénible.



Nouvelle-Calédonie



* Lexique

saisonnier : qui n'a lieu qu'à certains moments de l'année.

un salarié : une personne qui reçoit un salaire (somme d'argent) en échange de son travail.

- 7 Où Brice travaille-t-il de mai à novembre ? de novembre à avril ?
- 8 Quels sont les avantages du travail saisonnier ?
- 9 Quels sont ses inconvénients ?

- Regarde le plan du musée et sa légende. Avais-tu pensé à tous ces métiers du tourisme ? Même si on visite un musée on n'imagine pas tous les gens qui y travaillent et que les touristes ne voient pas !!!
- Lis le texte qui parle du travail de Brice. Est-ce que ça te plairait d'avoir un travail différent suivant les saisons ? Avais-tu deviné le sens du mot « saisonnier » ?

Sur ton cahier de géographie je te propose de recopier cet extrait en-dessous des propositions de réponses que tu avais notées au début :

Géo 19

Le tourisme

Question 1 : (recopie la question et tes réponses)

Question 2 : (recopie la question et tes réponses)

Un touriste est une personne qui se déplace dans un lieu pour y pratiquer des loisirs : se cultiver, découvrir d'autres façons de vivre, faire du sport, se reposer... En France, les lieux touristiques sont nombreux et variés. Il y a des plages, des pistes de ski, des musées, des sentiers de randonnée... Les espaces touristiques sont aménagés pour permettre aux visiteurs de s'y rendre facilement, d'y séjourner* et de pratiquer différentes activités.

