

Quelques rappels :

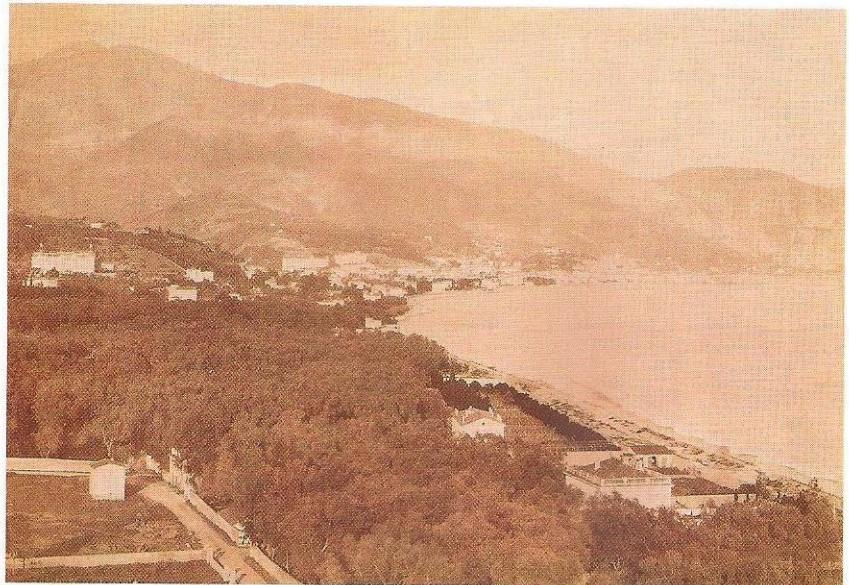
- Les différents types d'espaces touristiques
- Pour chacun quels aménagements sont nécessaires pour accueillir au mieux les touristes ?

Etude de document

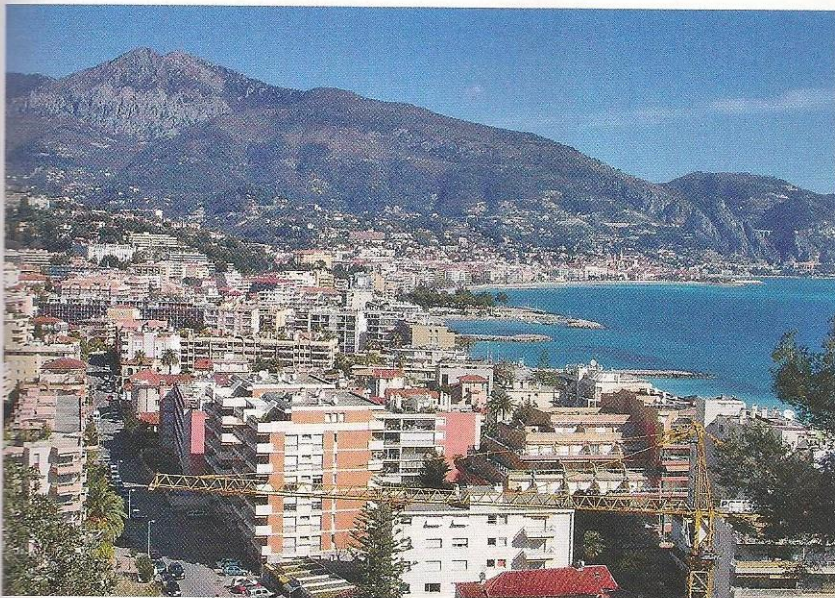
OC. 4

La croissance de la ville de Menton

- 7 Quand ces deux photographies ont-elles été prises ?
- 8 Quels changements observes-tu ?
- 9+ Que penses-tu de ces changements ?



a. Photographie de la baie* de Menton prise en 1893.



b. Photographie de la baie de Menton prise en 2007.

*** Lexique**

une baie : une partie de la mer qui s'avance à l'intérieur des terres.

ensoleillé : où il y a beaucoup de soleil.

D'après ces documents et tes réponses, explique l'importance du tourisme à Menton.

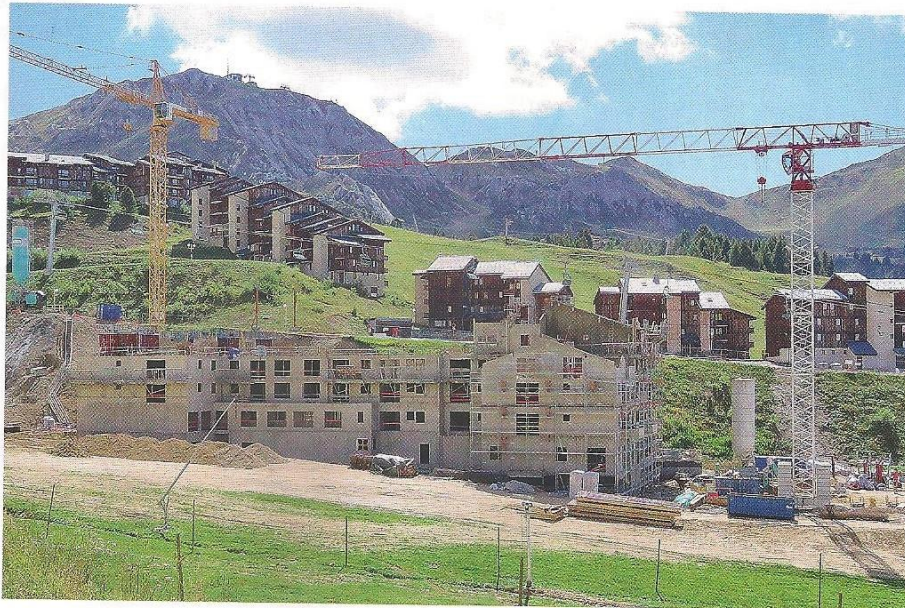
- Combien d'années séparent ces deux photos ?
- Fais la liste de tout ce qui a changé.
- Lequel de ces deux paysages te semble le plus attractif ?

Etude de documents :

DÉCOUVRIR

Doc. 1

L'aménagement d'un site touristique



- 1 Décris l'image.
- 2⁺ À ton avis, les habitants de cette station de sports d'hiver sont-ils satisfaits de cet aménagement ?

Construction de logements pour les touristes dans la station de sports d'hiver de La Plagne (Savoie).

APPROFONDIR

Doc. 2

Le risque de dégradation des sites touristiques



Dans le Finistère (un nom qui signifie « fin de la terre » !), la Bretagne ouvre une large gueule. [...] Au bout de la mâchoire sud, c'est la pointe du Raz.

La pointe du Raz reçoit plus de 1 million de visiteurs par an. Beaucoup trop ! La lande* naturelle, à force d'être piétinée, a fait place à un véritable désert de cailloux. Pour reconquérir cet espace, on a tracé des sentiers dont il ne faut pas s'éloigner. Par endroits, déjà, la végétation reverdit...

Bernard et Renée Kayser, *La France expliquée aux enfants*,
© Éditions Gallimard Jeunesse, 2011.



Touristes à la pointe du Raz (Finistère).

- 3 Où la pointe du Raz se situe-t-elle ?
- 4 Quel problème les visiteurs posent-ils ?
- 5 Quelle solution a été trouvée ?

- Regarde attentivement ces documents.
- Réponds aux questions.
- A l'aide des trois documents ci-dessus fais une liste des nuisances liées au tourisme.
- Fais également une liste des aménagements réalisés.

Bien sûr tu comprends que ces aménagements peuvent parfois dégrader les lieux. Pourtant toi aussi tu apprécies d'aller visiter des lieux touristiques, d'aller à la montagne ou à la plage pendant les vacances. Dans le document suivant tu vas lire les arguments de chaque habitant et les classer dans un tableau.

Le maire du village organise une réunion pour présenter le projet aux habitants. Lors de cette réunion, des habitants prennent la parole pour donner leur opinion.

Il paraît qu'il va falloir refaire les routes. On ferait mieux d'utiliser cet argent pour construire une nouvelle école.

Pauline
(professeur des écoles)



Si le parc est construit, beaucoup de voitures vont traverser le village. Cela va être bruyant et surtout dangereux pour les enfants !

Aline
(mère de 4 enfants)



Ce projet me semble intéressant car tous ces touristes viendront consommer dans le village. C'est bon pour les affaires.

Alfredo
(patron d'un restaurant)



Je suis contre car les touristes resteront dans le parc. Ils ne dépenseront pas leur argent dans les commerces du village.

Roger
(commerçant)



Si ce parc est aménagé, les chômeurs* du village retrouveront un emploi !

Hervé
(chômeur)



La forêt est une zone naturelle où vivent des animaux. Elle est publique et sert aux promeneurs. Elle ne doit pas être vendue !

Christelle
(présidente du Club de marche du village)



Ce projet est super car on va pouvoir profiter des activités du parc.

Achille
(enfant du village)



Avec le nouveau parc, l'été, nous allons manquer d'eau pour nos champs. Je suis contre ce projet.

Sandrine
(agricultrice)



C'est formidable : ce sera l'occasion, pour des touristes de tous les pays, de venir découvrir notre village !

Rachel
(enfant du village)



- 6 Quels sont les habitants favorables au projet ? Pourquoi ?
- 7 Quels sont les habitants opposés au projet ? Pourquoi ?
- 8+ Et toi, qu'en penses-tu ?

 D'après ces documents et tes réponses, présente les conséquences du tourisme.

* Lexique

un chômeur : une personne qui n'a pas d'emploi et qui en cherche un.

la lande : un ensemble de plantes sauvages généralement de faible hauteur.

La construction d'un parc de loisirs : avantages et inconvénients

Indique dans le tableau qui utilise cet argument. Colorie la case en vert s'il est **pour** le projet et en rouge si il est **contre**.

NOM	ARGUMENT
	rencontrer de nouvelles populations
	avoir des nouveaux équipements
	utiliser l'argent public (l'argent qui sert à tout le monde)
	créer des nuisances sonores
	dégrader le cadre de vie
	développer l'activité économique
	développer l'activité économique
	ne pas développer l'activité économique
	gaspiller des ressources naturelles

Et toi, qu'en penses-tu ?

Maintenant que tu t'es fait une idée sur les avantages et les inconvénients de certains aménagements touristiques tu peux copier ta leçon. Tu pourras coller en-dessous le tableau (je mets la correction après la trace écrite).

Géo 21 les conséquences du tourisme

Le tourisme développe **l'activité économique** et permet de créer des emplois.

Mais l'arrivée des touristes a aussi des conséquences négatives. Elle peut causer des **nuisances** (bruit, circulation) et des **dégradations** de paysages.

La construction d'un parc de loisirs : avantages et inconvénients

Indique dans le tableau qui utilise cet argument. Colorie la case en vert s'il est **pour** le projet et en rouge si il est **contre**.

NOM	ARGUMENT
Rachel	rencontrer de nouvelles populations
Achille	avoir des nouveaux équipements
Pauline	utiliser l'argent public (l'argent qui sert à tout le monde)
Aline	créer des nuisances sonores
Christelle	dégrader le cadre de vie
Hervé	développer l'activité économique
Alfredo	développer l'activité économique
Roger	ne pas développer l'activité économique
Sandrine	gaspiller des ressources naturelles