

# JEUDI 4 JUIN

## Orthographe

### DICTÉE : LISTE 16

#### Liste 16 :

depuis - idée - plat - préparer - poil - doux  
formidable - cartable - image - chaise - debout - football

*Depuis* et *debout* sont des adverbes, ils sont toujours invariables. Ils s'écrivent toujours de la même manière.

- **Mémoriser les mots**

1. Recopie les 6 derniers mots sur des bouts de papier différents.
2. Observe les mots et épelle les.
3. Choisis un bout de papier, lis le mot sur l'étiquette, retourne la et écris le mot sur ton ardoise. Puis, vérifie que le mot est correctement écrit.
4. Dans ton cahier de brouillon ou cahier d'école à la maison, recopie plusieurs fois les 6 derniers mots de la liste.

- **2ème dictée d'entraînement.**

-Un adulte doit te dicter la phrase suivante :

*Debout sur des chaises, Margot et son frère préparent un plat avec leur maman.*

- Un adulte doit te dicter les groupes nominaux suivants :

*un cartable neuf – trois images – une chaise longue – des parents formidables*

\*\*\*\*\*

### LES HOMOPHONES EST / ET

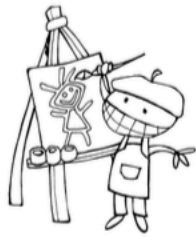
#### 1. Lis la leçon sur les homophones EST/ET

# est

C'est le verbe être.

On peut le remplacer par *était*.

Il **est** peintre.  
→ Il **était** peintre.



# et

C'est un mot de liaison invariable.

On peut le remplacer par *et puis*.

un pinceau **et** une palette  
→ un pinceau **et puis** une palette



## 2. Exercices

### Exercice 1 : Recompose les phrases en utilisant les mots proposés.

dauphin	Paris	le	Marseille	est	et
---------	-------	----	-----------	-----	----

\_\_\_\_\_ un mammifère marin.

\_\_\_\_\_ sont deux villes françaises.

dessiner	Moyen-Age	le	et	chanter	est
----------	-----------	----	----	---------	-----

J'aime \_\_\_\_\_ .

\_\_\_\_\_ la période qui suit l'Antiquité.

### Exercice 2 : Complète les phrases suivantes avec EST ou ET.

1. Son bureau \_\_\_\_\_ fermé en clé.
2. Nous avons utilisé la règle \_\_\_\_\_ l'équerre.

3. Où \_\_\_\_ - il passé ?
4. J'ai deux frères \_\_\_\_\_ une sœur.
5. Nous mangeons souvent du pain \_\_\_\_\_ du fromage.

## Grammaire

---

### Activités sur les phrases

Les exercices suivants sont à recopier dans le cahier « école à la maison ».

1. Dans les phrases suivantes, encadre le sujet, souligne le verbe conjugué et donne son infinitif.

Le roi et la reine vivaient dans un magnifique palais.

Dans la montagne, les randonneuses ont vu un chamois.

Le train arrivera en gare à 17h13.

La petite fille aimait sauter dans la boue.

2. Recopie les phrases précédentes et remplace les sujets par le pronom personnels qui convient.
3. Recopie les phrases de l'exercice 1 et transforme-les en phrases négatives. Varie les négations.

## Mathématiques

---

### Heure et durée

#### **2) C'est le matin.**

Il est 10 h 12.

Quelle heure sera-t-il dans 15min ? →→ Il sera....

Complète et place les aiguilles.



**3) C'est le début d'après-midi.**

Il est 15h36.

Quelle heure sera-t-il dans 20 min ? →→ Il sera....

Complète et place les aiguilles.



*15h36, il s'est écoulé plus de la moitié de 15h, la petite aiguille de l'heure (rouge) est entre 15h et 16h, elle a parcouru au moins la moitié du chemin entre 15h et 16h.*

**4) C'est le début de soirée.**

Il est 19h05.

Quelle heure sera-t-il dans 48 min ? →→ Il sera....

Complète et place les aiguilles.



**LES DIVISIONS : partage successif des centaines, des dizaines et des unités.**

Réalise l'exercice d'entraînement.

## Histoire

---

Lis la feuille de documents « L'art roman et l'art gothique », puis réponds au quizz final.