

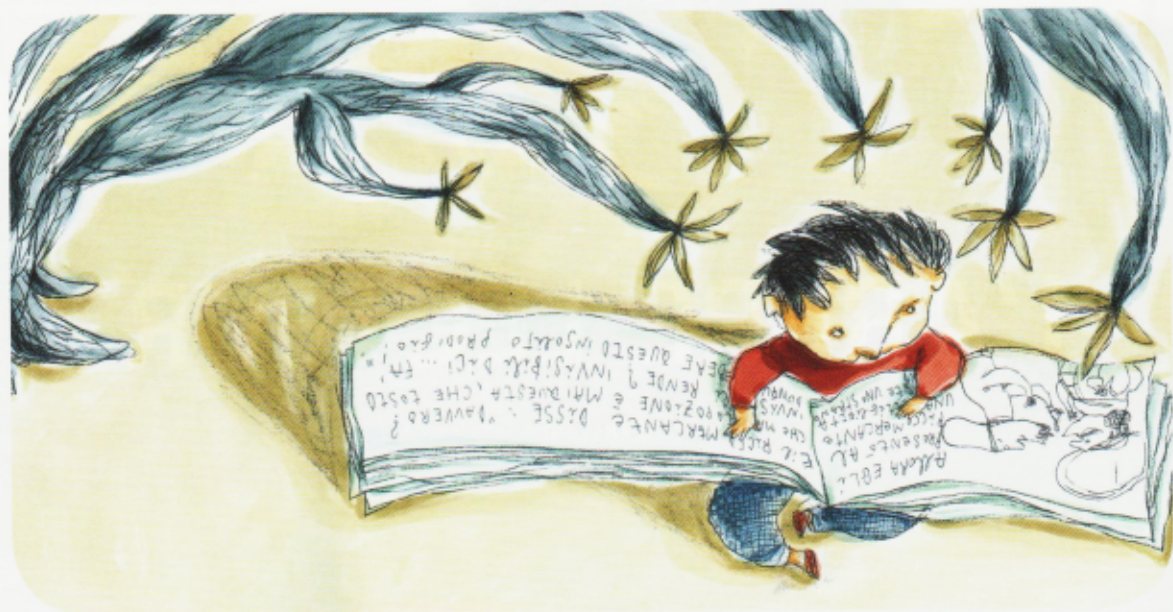
## Aide-Mémoire

dans / ne / était / elles

### Je lis ce texte.

D'après *L'Arbre lecteur* (1)

- Dans le jardin poussait un arbre. Personne ne savait ce que c'était comme arbre. Il avait des bosses sur son tronc. C'était facile de l'escalader pour aller lire dans ses branches.
- C'était vraiment un drôle d'arbre. Quand je lisais, toutes ses feuilles se rassemblaient autour de moi. On aurait dit qu'elles lisaient aussi.



### Je recherche.

Décris l'arbre de cette histoire.

### Débat

« C'était vraiment un drôle d'arbre. » : Pourquoi ?