

1 – Calcul mental

➤ Divisions :

$7\ 006 : 7 ?$ q =

r =

$1\ 500 : 6 ?$ q =

r =

$310 : 5 ?$ q =

r =

$3680 : 100 ?$ q =

r =

$2341 : 1\ 000 ?$ q =

r =

$947 : 10 ?$ q =

r =

➤ Récite la table de 9 le plus vite possible.

➤ Divisions :

$27 : 9 =$

$63 : 9 =$

$36 : 9 =$

$81 : 9 =$

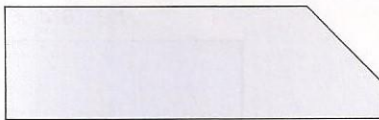
$45 : 9 =$

$54 : 9 =$

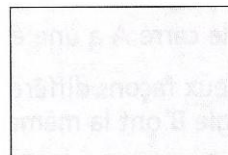
2 – Comparaisons d'étendues par pavage.

c. Quelle est la figure la plus étendue ? Ton pari : ...

Pentagone E



Rectangle F



Étendue du pentagone E :

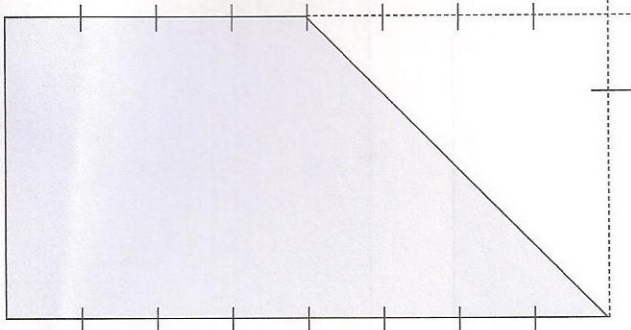
Étendue du rectangle F :

La figure la plus étendue est

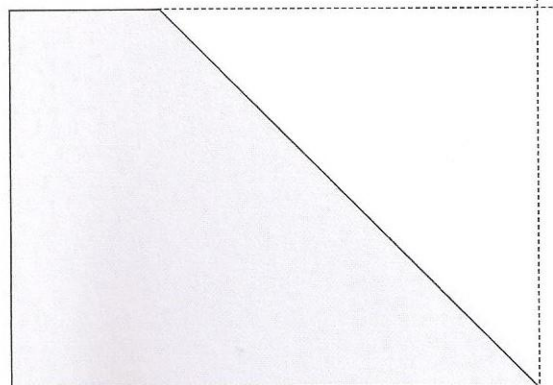
d. Quel est le trapèze le plus étendu ? Ton pari : ...

Tu peux t'appuyer sur les pointillés pour préparer tes tracés comme on a commencé à le faire sur le trapèze G.

Trapèze G



Trapèze H



Étendue du trapèze G :

Étendue du trapèze H :

Le trapèze le plus étendu est

Tu vas reprendre le même travail qu'hier sur d'autres figures. Souviens-toi qu'il faut marquer des repères tous les cm puis tracer des traits verticaux, puis horizontaux qui vont former un quadrillage de carrés de 1 cm de côté.

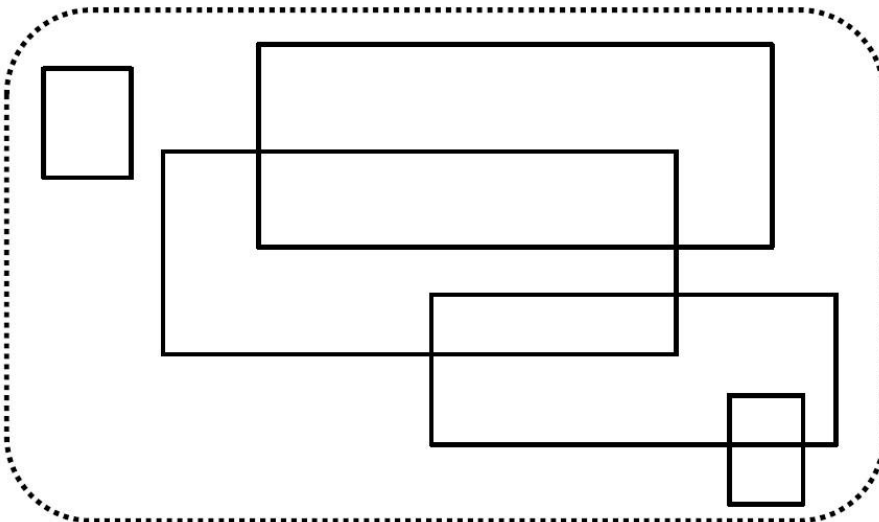
Pour la figure E qui est un pentagone (polygone à 5 côtés) tu vois qu'il y a un bord « oblique ». Pour t'aider à faire le pavage regarde bien l'encadré **J'AI APPRIS** dans ton livre P.124.

Pour les figures G et H fais bien attention à tracer les traits du pavage horizontalement et verticalement (pour la figure G on a commencé à marquer les repères).

3 – Je deviens performant P.124 **C D E**

4 – énigme

Combien y a-t-il de rectangles dans le cadre ci-dessous ?



Réponse :