

**1 – Calcul mental**

➤ Divisions :

$7\ 006 : 7 ? q =$

$r =$

$1\ 500 : 6 ? q =$

$r =$

$310 : 5 ? q =$

$r =$

$3680 : 100 ? q =$

$r =$

$2341 : 1\ 000 ? q =$

$r =$

$947 : 10 ? q =$

$r =$

➤ Récite la table de 9 le plus vite possible.

➤ Divisions :

$27 : 9 =$

$63 : 9 =$

$36 : 9 =$

$81 : 9 =$

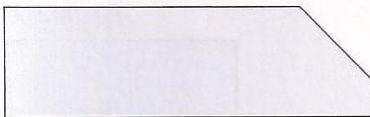
$45 : 9 =$

$54 : 9 =$

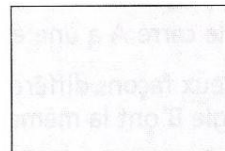
**2 – Comparaisons d'étendues par pavage : cahier d'activités P.23**

c. Quelle est la figure la plus étendue ? Ton pari : ...

Pentagone E



Rectangle F



Étendue du pentagone E : .....

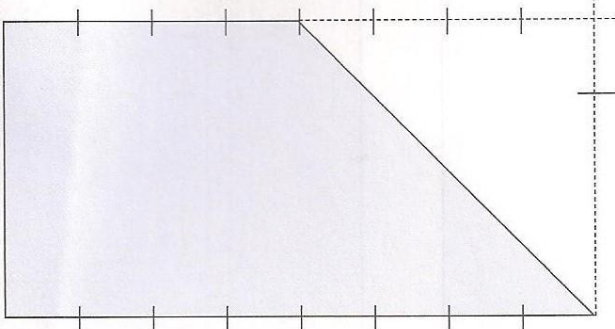
Étendue du rectangle F : .....

La figure la plus étendue est .....

d. Quel est le trapèze le plus étendu ? Ton pari : ...

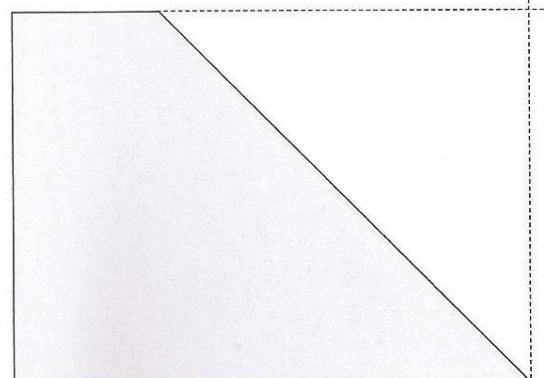
Tu peux t'appuyer sur les pointillés pour préparer tes tracés comme on a commencé à le faire sur le trapèze G.

Trapèze G



Étendue du trapèze G : .....

Trapèze H



Étendue du trapèze H : .....

Le trapèze le plus étendu est .....

Tu vas reprendre le même travail qu'hier sur d'autres figures. Souviens-toi qu'il faut marquer des repères tous les cm puis tracer des traits verticaux, puis horizontaux qui vont former un quadrillage de carrés de 1 cm de côté.

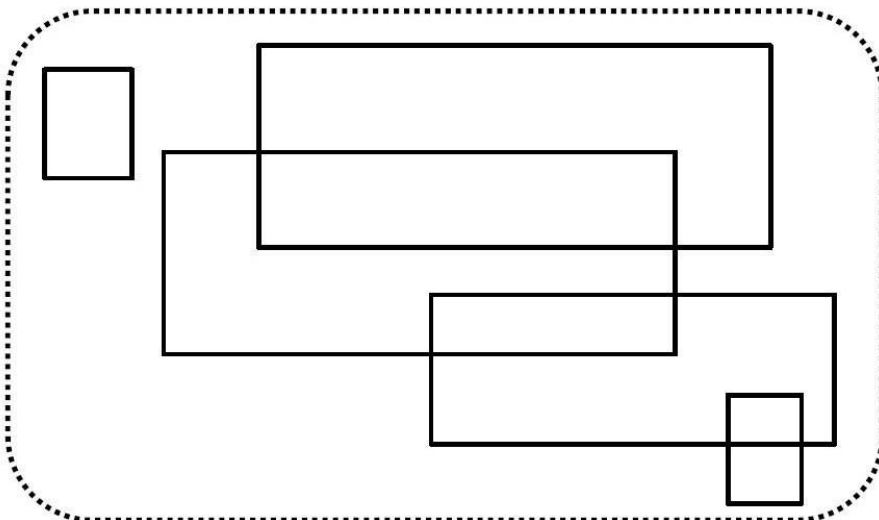
Pour la figure E qui est un pentagone (polygone à 5 côtés) tu vois qu'il y a un bord « oblique ». Pour t'aider à faire le pavage regarde bien l'encadré **J'AI APPRIS** dans ton livre P.124.

Pour les figures G et H fais bien attention à tracer les traits du pavage horizontalement et verticalement (pour la figure G on a commencé à marquer les repères).

### 3 – Je deviens performant P.124 C D E

#### 4 – énigme

Combien y a-t-il de rectangles dans le cadre ci-dessous ?



Réponse :