

## PROGRAMME DE TRAVAIL DES CM1 LUNDI 20 ET MARDI 21 AVRIL

« Lorsque la fleur s'apprête à s'ouvrir, c'est avec une telle volonté que, malgré son apparente fragilité, aucune force extérieure ne pourra l'en détourner. » Rainer Maria Rilke

### FRANCAIS

#### CONJUGAISON

Le passé composé avec l'auxiliaire « être »

Nous connaissons déjà ce temps mais nous allons à nouveau le travailler pour approfondir ce que nous savons déjà.

Cherchons ensemble :

La tempête et la pluie sont arrivées. Nous ne sommes pas allés à la plage. On s'est promené dans la campagne à pied. Une voisine est venue avec nous. Elle s'appelle Isabelle. Elle est rentrée en sixième cette année.

Elle m'a dit que le garçon d'à côté est venu seul avec sa mère. Son père n'est pas parti en vacances cette année avec eux.

(extrait du livre « je t'écris, j'écris » de Géva Caban)

Lire le texte et répondre aux questions :

Qui est le personnage dont on parle dans le texte ?

Qu'a-t-il fait ?

De quels adultes parle-t-on ?

Où se trouve le narrateur ?

Travail sur les pronoms :

Qui est « nous » dans « nous ne sommes pas allés... » ?

Qui est « la voisine » ?

Qui est « elle » dans « elle s'appelle » ?

Qui est « elle » dans « elle m'a dit » ?

Qui est « m' » dans « elle m'a dit » ?

Qui est « seul » dans « est venu seul » ?

Qui sont « eux » dans « en vacances avec eux » ?

Travail sur les verbes

Relever tous les verbes du texte et donner leur infinitif.

Relever les verbes conjugués à la forme négative.

Ecrire à la forme négative les formes verbales suivantes :

La pluie est arrivée.

On s'est promené.

Elle est déjà rentrée.

Ils sont venus seuls.

## GRAMMAIRE

L'analyse grammaticale des phrases

Dans une phrase on trouve des constituants divers. Nous allons construire des phrases avec des constituants en désordre pour donner du sens et connaître les fonctions grammaticales de ces groupes.

RAPPEL : verbe / sujet / complément de verbe = COD (non supprimable) / compléments circonstanciels (ou supprimables et/ou déplaçables) / mots invariables (pour introduire, relier, conclure) / ponctuation

la capitale la tour Eiffel avec ses 324 mètres de hauteur domine  
ont vu la Grande Dame de Fer depuis sa construction 300 millions de visiteurs  
ce magnifique monument Gustave Eiffel en 1889 a construit  
ce symbole de Paris au fil des années de nombreux artistes a inspiré

Vous devez remettre les groupes dans l'ordre (n'oublier pas la ponctuation pour obtenir une phrase) et noter en dessous de chaque groupe, si c'est le verbe / le sujet / un COD / un CC

Dans un deuxième temps, vous allez écrire les phrases en enlevant les CC afin d'obtenir des phrases simples.

## VOCABULAIRE

### LES CONTRAIRES

Dans le texte suivant vous allez étudier les mots soulignés.

La tortue se déplace lentement, tandis que le lièvre court vite. Pourtant, dans la fable de Jean de La Fontaine, la tortue prudente, avance sans s'arrêter et gagne la course. Le lièvre beaucoup plus imprudent s'amuse, se repose et perd la course : la gagnante se moque alors du perdant. La morale est donc celle-ci : rien ne sert de courir, il faut partir à point.

Que peux-tu dire des mots soulignés ?

Peux-tu les associer ?

Essaie de former des paires.

Exercice d'entraînement : assembler les mots pour faire des paires de contraires.

Intéressant / gentiment / ennuyeux / chaleur v/ court / long / détester / immense / aimer / méchamment / fraîcheur / minuscule.

Nous copierons la leçon demain.

## ORTHOGRAPHE

LES NOMS FEMININS EN ée , té , tée , tié

Leçon à recopier : O ? : les noms féminins en [é]

Les noms féminins terminés par le son [é] s'écrivent « ée »

Ils marquent ainsi par le « e » final leur genre féminin. **SAUF la clé**

Quand un nom féminin se termine par le son [té], deux orthographe sont possibles :

« té » pour les mots abstraits, les qualités, les notions philosophiques... exemples : liberté, volonté

« **tée** » quand ils expriment un contenu ou une action dérivée d'un verbe... exemples : une assiettée, une cuillerée, une montée, une portée...

Les mots féminins terminant en [tié] s'écrivent « **tié** »... exemple : amitié

Exercice : former les mots en [é] à partir des verbes, des noms ou des adjectifs

Rentrer ..... la

Tomber ..... la

Sale ..... La

Pur .....la

Célèbre .....la

La bouche .....la

La pince .....la

Avancer .....l'

## DICTEE DE MOTS

Apprendre les 10 mots par cœur et les réciter par écrit : célébrité / prouver / quantité / portrait / admirer / œuvre / époustouflante / variété / domaine / accentué

## LECTURE COMPREHENSION

« les Robinsons de l'île Tromelin ». lire de la page 47 à la page 59 puis faire les fiches jointes.

### Chapitre 12 : île de Sable, mars 1774

Retrouve dans le chapitre 12 la personne dont on parle et ses caractéristiques.

	filles	garçon	jeune	adulte
Tsimiavo				
Mama				
Tolotra				
Nofy				
Monza				
Mandresy				
Jao				

Complète le texte avec les mots suivants pour résumer le chapitre 12.

Les ..... sont seuls sur l'île de Sable depuis plus de ..... ans déjà. Tsimiavo n'était qu'une ..... à son arrivée, elle est une ..... désormais. Tsimiavo et Tolotra sont devenus ..... Les naufragés ne sont plus que treize sur l' ..... Ils ont construit un ..... de cases en pierres et se nourrissent de ..... , de ..... et de .....

Un nouveau naufragé est arrivé sur l'île. Trouve toutes les manières de le dénommer dans ce chapitre.

1	..... .....
2	..... .....
3	..... .....
4	..... .....

**HISTOIRE DES ARTS :**

**LA JOCONDE**

**Titre complet de l'œuvre :** portrait de Lisa Gherardini, épouse de Francesco del Giocondo, dite Mona Lisa, la Gioconda

**Artiste :** Léonard de Vinci

**Domaine artistique :** peinture

**Technique :** huile sur panneau de bois

**Courant artistique :** Haute Renaissance XVIème siècle

**Création :** entre 1503 et 1506 à Florence

**Exposition :** musée du Louvre, Paris



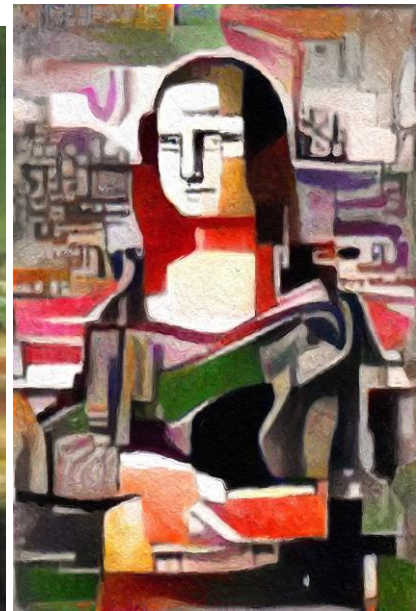
**Andy Warhol**  
*La Joconde*, 1963,  
sérigraphie et acrylique  
sur toile, 320 x 208 cm.



Salvador Dali



Botero



cubisme

Après avoir bien observé le tableau d'origine, et les œuvres détournées, et avec tes propres connaissances, en quelques mots, essaie d'expliquer comment la Joconde peut être considérée comme le tableau le plus célèbre du monde.

## MATHEMATIQUES

### Calcul en ligne

N°6p56

### NUMERATION

Sachant transformer les fractions décimales en nombres décimaux (à virgule), tu peux faire les exercices suivants : n°16 et 17 p 43

### CALCUL

L'ADDITION DES NOMBRES DECIMAUX

N°8p69

### PROBLEME

N°12p69 (ne pas oublier d'écrire l'opération et la phrase réponse)

### **EMC :**

Nous allons suivre une séquence sur la politesse et la civilité dans la vie en collectivité. Je vais vous proposer des fiches de réflexion régulière, d'analyse de situation.

Voici la troisième :



## Je m'exerce

Les comportements suivants sont-ils conformes aux règles de politesse et de civilité ?  
Argumente tes réponses à ton accompagnateur.



Écris OUI ou NON dans la colonne de droite.

Laisser son téléphone portable branché au cinéma.

Jeter ses papiers de bonbons par la portière de la voiture.

Coller son chewing-gum sous la table.

Traverser sur le passage protégé.

Passer au feu rouge.

Jouer avec des allumettes et des brindilles sèches.

Envoyer le ballon dans la fenêtre d'en face.

Mettre sa ceinture de sécurité.

Dessiner sur le mur du voisin.


Raconte à ton accompagnateur le dernier comportement incivique ou impoli dont tu as été témoin.

Qu'aurais-tu fait à la place de la personne qui s'est mal comportée ?

Écris ton récit et tes propositions dans le cadre ci-dessous.




Bonne journée

MARDI 21 AVRIL 2020

“Le personnage que nous sommes, c'est un jardin, et notre volonté le cultive.” William Shakespeare

## FRANÇAIS

### CONJUGAISON

#### LE PASSE COMPOSE AVEC ETRE

Retrouver le participe passé qui convient en choisissant la bonne écriture du participe passé.

Ma sœur est allée / allé l'aider à chercher la lettre de son ancêtre.

Elles sont revenue / revenus / revenues nous la lire.

L'enveloppe est écrites / écrite / écrites à l'encre violette.

Son équipage et lui sont parvenus / parvenues jusqu'aux Indes.

Mon frère est restée / resté ébahi par le récit de ces aventures.

### GRAMMAIRE

#### LES CONSTITUANTS D'UNE PHRASE

Dans les phrases suivantes, ranger chaque constituant des phrases dans la colonne du tableau ci-dessous.

Gustave Eiffel a imaginé son projet dans des milliers de dessins.

Pendant deux ans, des spécialistes ont calculé la résistance au vent.

Les Parisiens découvrent la Tour au centre de Paris.

Les poutrelles de fer ont choqué des personnalités après la construction.

sujet	verbe	COD	CC

### AUTO-DICTEE

Apprendre les phrases par cœur et les réciter sur le cahier.

Léonard de Vinci a été un savant prodigieux.

Il a travaillé dans des domaines aussi différents que l'anatomie ou la mécanique,

Mais son chef-d'œuvre reste la Joconde, tableau connu dans le monde entier.

### LECTURE-COMPREHENSION

« les Robinsons de l'île Tromelin »

Lire de la page 59 à la page 68 et faire les fiches suivantes

A ton avis, ces affirmations sont-elles vraies ou fausses ?

Rétablis la vérité pour celles qui sont inexactes.

	Vrai	faux
Le nouveau est un homme blanc.		
Il s'appelle Matthieu.		
Tolotra, Jao et Monza l'aiment bien.		
Tsimiavo l'aime bien.		
Les garçons et lui se parlent en français.		
Le fotsy fouille partout sur l'île.		
Tsimiavo et Tolotra se sont disputés.		
Tolotra veut partir sur un radeau avec le fosty.		
Tolotra veut que Tsimiavo reste sur l'île de Sable.		

Relie les groupes sujets aux groupes verbaux.

- |                   |                                      |
|-------------------|--------------------------------------|
| Tsimiavo •        | • est parti sans se retourner        |
| Tous les hommes • | • sont restées sur l'île             |
| 7 femmes •        | • avait raison de se méfier du fotsy |
| Tolotra •         | • sont partis en radeau              |
|                   | • a peur de l'avenir                 |

Colorie le dessin.





## 11. ANALYSE CHAPITRE PAR CHAPITRE

### Épilogue : chapitre 17 : île de France, novembre 1777

Lis silencieusement le chapitre 17 et réponds aux questions.

- Combien d'années se sont écoulées depuis le naufrage ?

.....

- Qui raconte ?

.....

- À qui parle-t-elle ?

.....

- Où est-il né ? Quand ?

.....

- Qui est son père ?

.....

- Où est Tsimiavo maintenant ?

.....

- Où est Tolotra maintenant ?

.....

- Les sept femmes survivantes sont-elles toujours esclaves ?

.....

- Où vivent Tsimiavo, sa mère et le bébé ?

.....

- Comment s'appelle le bébé ?

.....

- Pourquoi l'a-t-elle appelé de cette façon ?

.....

- Pourquoi Jacques Maillart l'a-t-il appelé de cette façon ?

.....

- Que porte Tsimiavo au poignet ?

.....

- Pourquoi ?

.....

## VOCABULAIRE

Leçon à copier

### **Les antonymes**

Les **antonymes** sont des mots de **sens contraire**. Ils sont obligatoirement de **la même classe grammaticale**.

Exemples verbe : adorer / détester    nom : joie / tristesse

adjectif : beau/laid

adverbe : heureusement / malheureusement

Un contraire est soit un mot totalement différent soit un mot auquel on ajoute un préfixe(placer devant le nom) : **les préfixes peuvent être : mal-, in-, im-, il-, ir-, dé-, dés-, mé-, més-**

### Exercice d'entraînement

Ecrire les antonymes des mots proposés en trouvant un mot contraire ou en ajoutant un préfixe

Propre >>>>>>>>>>>>>

Rapidement >>>>>>>>>>>

Réelle >>>>>>>>>>>>>>>>

Venir >>>>>>>>>>>>>>

Heureux >>>>>>>>>>>>>>>>

Patient >>>>>>>>>>>>>>>>>>>>>>

Agréable >>>>>>>>>>>>>>>>>

Faux >>>>>>>>>>>>>>>>>>>

Gagner >>>>>>>>>>>>>>>>>>>>>>

Toujours >>>>>>>>>>>>>>>>

Eteindre >>>>>>>>>>>>>>>>>>>

### PRODUCTION D'ECRIT

« dimanche, avec mes amis »

A la manière de René de Obaldia (poète français) tu vas écrire un poème en rime avec les prénoms des élèves de la classe.

Tu choisis un jour de la semaine, ensuite avec une dizaine de prénoms tu inventes une phrase pour chaque prénom , phrase qui comporte un mot qui rime avec le prénom et qui termine la phrase.

*Exemple : Isabelle*

*n'a jamais fait des étincelles*

Monsieur de Obaldia a choisi le présent, je vous demande d'écrire les phrases au passé composé.

Production d'écrit - Dimanche x +

Non sécurisé | ekladata.com/pf2gQBavX95LN\_5W0coNTnEacWs.pdf

Applications Gmail YouTube Maps

# Dimanche

<p><b>Charlotte</b> Fait de la Compote.</p>	<p><b>Brigitte</b> S'agite, s'agite.</p>
<p><b>Bertrand</b> Suce des harengs.</p>	<p><b>Adhémar</b> Dit qu'il en a marre.</p>
<p><b>Cunégonde</b> Se teint en blonde.</p>	<p><b>La pendule</b> Fabrique des virgules.</p>
<p><b>Epaminondas</b> Cire ses godasses</p>	<p><b>Et moi dans tout cha ?</b> <b>Et moi dans tout cha ?</b></p>
<p><b>Thérèse</b> souffle sur la braise.</p>	<p><b>Moi ze ne bouze pas</b> <b>Sur la langue z'ai un chat.</b></p>
<p><b>Léon</b> Peint des potirons</p>	

*René de Obaldia*

Taper ici pour rechercher

14:47 18/04/2020

## MATHEMATIQUES

### PROBLEMES

LIRE ET CONSTRUIRE UN GRAPHIQUE n°4p169

Répondre aux questions en s'aidant du graphique.

### CALCUL MENTAL en 1 min 30

OBJECTIF : Ajouter ou soustraire un nombre entier de dizaines ou de centaines.

$613 - 40 = \dots$	$815 + 30 = \dots$	$804 - 30 = \dots$	$163 + 100 = \dots$
$44 + 500 = \dots$	$45 - 20 = \dots$	$977 - 400 = \dots$	$371 - 60 = \dots$
$528 - 200 = \dots$	$162 + 200 = \dots$	$588 + 20 = \dots$	$390 - 200 = \dots$
$153 - 100 = \dots$	$996 - 800 = \dots$	$230 - 50 = \dots$	$542 + 400 = \dots$
$623 + 200 = \dots$	$440 + 400 = \dots$	$861 - 60 = \dots$	$728 - 200 = \dots$

### NUMERATION

\_N°2p42

### CALCUL POSE :

ADDITIONS DES NOMBRES DECIMAUX : N°11p69

### CALCUL

La soustraction des nombres décimaux.

Faire le « cherchons ensemble » p 70

## ARTS VISUELS

### LES ARTS VISUELS FONT LE TOUR DU MONDE

Dans le document joint, vous allez choisir une activité, vous me le dites et vous recevrez un documentaire sur le pays concerné.