

**U**n homme a cassé avec un lance-pierre tous les vitraux de l'église. Surpris par le prêtre, il s'est enfui en laissant tomber ses lunettes sur le trottoir.

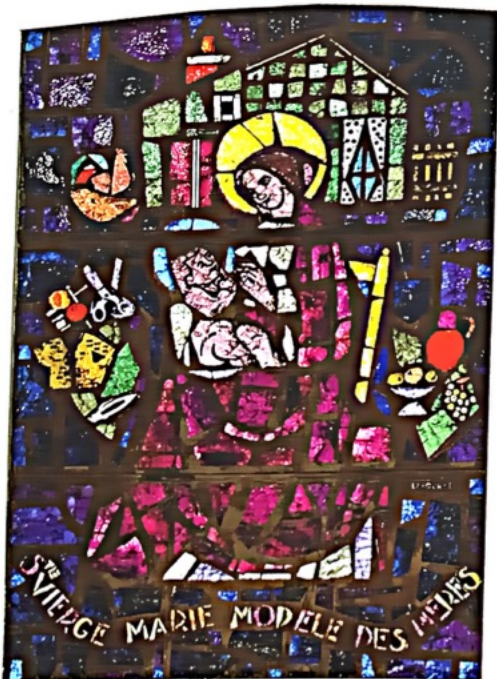
L'inspecteur Lafouine arrête trois suspects.

Martin est un petit homme qui semble ne pas bien voir, car il se bute dans tous les obstacles qui se trouvent sur son chemin.

Louis est un jeune garçon qui adore faire des farces. Il habite près de la place de l'église.

Paul est le nouvel instituteur. Il s'occupe des CP dans l'école du village.

L'inspecteur Lafouine se dit que les lunettes vont bientôt retrouver leur propriétaire.



Mets une croix dans la bonne case :

	OUI	NON
1. Le prêtre a surpris le casseur.		
2. Le casseur a perdu ses lunettes.		
3. Louis est un garçon triste.		
4. L'instituteur s'occupe du CE1.		
5. Martin voit très bien.		

Réponds :

Où habite Louis ?

---



---



---

Qui est Paul ?

---



---



---

Joue à l'inspecteur.

Le coupable est \_\_\_\_\_

car \_\_\_\_\_





**M**onsieur Godin demande, en secret, à l'inspecteur Lafouine de retrouver la personne qui, cette nuit, a mis dix kilos de sucre dans le réservoir de son camion.

L'inspecteur Lafouine arrête trois voisins de M. Godin et leur demande : « Avez-vous vu quelque chose cette nuit ? »

Marcel répond : « La nuit, je dors. Je ne passe pas mon temps à regarder dehors ».

Maurice déclare : « Si on a mis du sucre dans le réservoir de mon voisin, c'est son problème. Moi, je m'en fiche ».

Michel affirme : « Cette nuit, j'ai entendu du bruit vers minuit, mais je ne suis pas sorti ».

L'inspecteur Lafouine sait que le coupable a trop parlé.

### Mets une croix dans la bonne case :

	OUI	NON
1. Le sucre a été mis dans le réservoir du camion.		
2. Michel n'a rien entendu.		
3. M. Godin parle en secret à l'inspecteur Lafouine.		
4. Il y a eu du bruit vers minuit.		
5. Maurice est un voisin de M. Godin.		

### Réponds :

À qui appartient le camion ?

\_\_\_\_\_

\_\_\_\_\_

Qui sont les trois suspects ?

\_\_\_\_\_

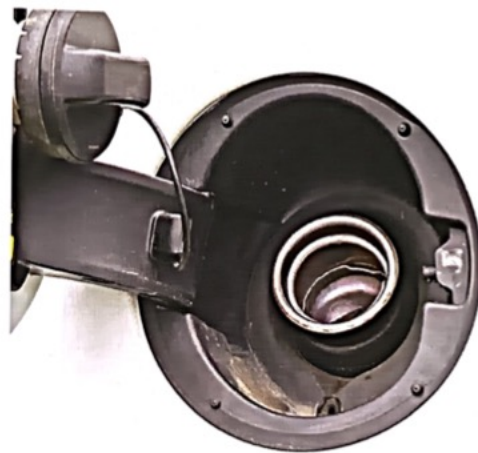
\_\_\_\_\_

### Joue à l'inspecteur.

Le coupable est \_\_\_\_\_

car \_\_\_\_\_

\_\_\_\_\_





# Mesurer des contenances : le litre

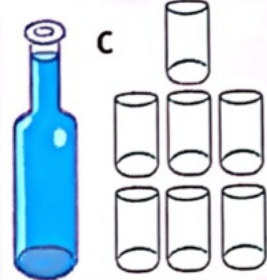
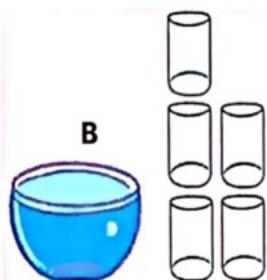
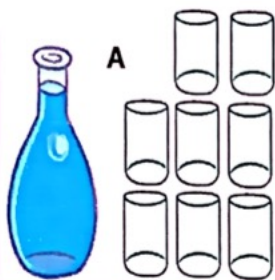
**OBJECTIFS :**  
 • découvrir la mesure des contenances et résoudre des problèmes impliquant les contenances ;  
 • introduire le litre (L).

**CALCUL MENTAL**

Faire additionner des dizaines entières ou des centaines entières à un nombre. Écrire la somme.

<input type="text"/>	<input type="text"/>	<input type="text"/>	<input type="text"/>	<input type="text"/>	<input type="text"/>
----------------------	----------------------	----------------------	----------------------	----------------------	----------------------

1 Sophie a rempli trois récipients avec des verres de même contenance.



• Complète.

	A	B	C
Contenance en verres	.....	.....	.....

• Quel récipient a la contenance :

la plus grande ?

la plus petite ?

2 **Problème** Le tonneau était plein d'huile d'olive. Marius a versé tout le contenu du tonneau dans les bouteilles d'un litre. Combien de litres contient le tonneau ?

Contenance du tonneau :  L



Unité de contenance litre L



3 **Problème** Pour l'anniversaire de Leïla, son papa a acheté tous ces jus de fruits. À la fin du goûter, il reste 1 litre de jus d'orange. Quelle quantité de boisson a été bue ?



4 Écris la contenance qui convient.

2 L

12 L

200 L

• un arrosoir : .....

• une carafe : .....

• une baignoire : .....

