

Je révise

Reconnaitre et utiliser les noms


1 * Recopie uniquement les noms communs du texte.

La nuit, lorsque l'on observe la Terre de l'espace, on peut voir les lumières de nos maisons ou des éclairages de nos rues.

2 * Trouve un nom propre pour chaque groupe de noms communs.
un prénom de fille • le titre d'une chanson • le titre d'un film • le nom d'un pays

3 * Recopie ces phrases en écrivant les noms propres avec une majuscule.

- La france est un pays.
- nicolas et ali sont des prénoms de garçons.
- La terre est notre planète.

4  * Classe les noms dans le tableau.

noms communs masculins	noms communs féminins	noms propres

plume • Italie • Enzo • chien • armoire • escalier • frère • Marseille • stylo • maillot • tante • Manon • Idéfix • glace

5 * Recopie uniquement la phrase dans laquelle le mot en gras est un nom.

Ma grand-mère **cuisine** bien.
La **cuisine** est à droite. → C'est un nom : je recopie la phrase.

- Le poisson **nage** dans son bocal.
La **nage** la plus rapide est le crawl.
- Ferme la **porte** en sortant.
Elle **porte** un pantalon rouge.

6 ** Écris trois noms communs et trois noms propres de ton choix.

Reconnaitre le genre et le nombre d'un groupe nominal, utiliser les groupes nominaux

7 ** Écris les noms représentés par les dessins en ajoutant un, une ou des.



8 ** Recopie l'intrus de chaque liste.

- lit • poisson • voiture • oreiller
- maison • cuisine • drapeau • danseuse
- date • dé • magicien • éventail
- montre • couleur • déguisement • limonade

9 * Recopie uniquement les noms au pluriel.

Dans les pays du monde on célèbre beaucoup de fêtes. Par exemple, au Japon il y a une fête en honneur des cerisiers au début du printemps.

10 ** Complète les listes avec un mot qui convient


- limace • galaxie • eau
- cravate • crêpe • institutrice
- crayon • mètre • verre
- canapé • coussin • four

11  ** Classe dans le tableau

GN au sing

des lumières • une belette • une table • la respiration • leurs cahiers

12 ** Écris au pluriel.
un couvercle • un fleuve • l'otarie • un port • un

13  ** Classe dans la boîte (FS), masculin pluriel (FP)

FS

les fourches • une cuillère • des serviettes • les couvercles

Reconn

14 * Relie la phrase.

- J'utilise
- La soeur
- Le chien
- Les lions de leur
- Lors de toute
- Une tige de passage

1 Colorie selon le code couleur.

3 côtés

vert

4 côtés

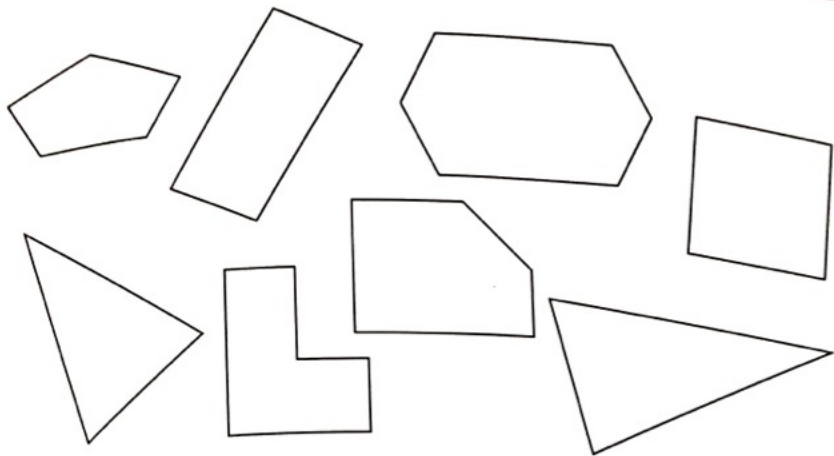
jaune

5 côtés

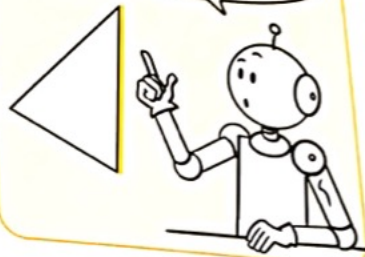
bleu

6 côtés

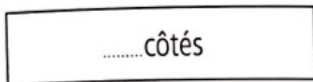
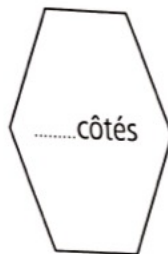
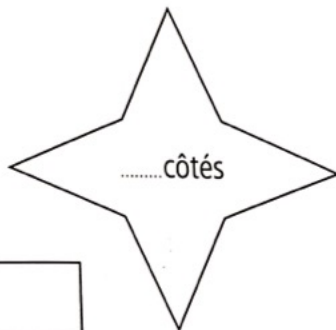
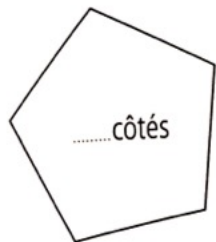
rose



Voici un des côtés
de ce triangle.



2 Écris le nombre de côtés dans chaque polygone.



3 Trace un polygone à 4 côtés.



4 Trace un polygone à 5 côtés.

