

VENDREDI 5 JUIN

ORTHOGRAPHE

LISTE 16

1. Recopie plusieurs fois dans ton cahier «d'école à la maison» tous les mots de la liste 16.

2. Dictée d'entraînement n°3

Un adulte doit te dicter la phrase suivante :

Debout sur des chaises, Margot et son frère prépareront un plat avec leur maman.

3. Exercices pour réviser les mots appris à réaliser dans ton cahier « d'école à la maison ».

- Ecris les deux mots invariables de la liste 16 :

- Termine chaque série avec un mot appris :

une fée, une journée, une montée, _____

une fable, une table, _____

une punaise, une falaise, une fraise, _____

une page, une plage, un découpage _____

aimable, capable, favorable, _____

- Ecris un mot de la famille de chacun de ces mots ; si c'est un nom, écris-le avec un déterminant :

un plateau : _____

la douceur : _____

poilu : _____

une préparation : _____

une footballeur : _____

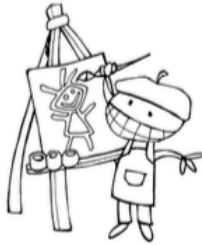
1. Relis la leçon sur les homophones EST / ET.

est

C'est le verbe être.

On peut le remplacer par *était*.

Il **est** peintre.
→ Il **était** peintre.



et

C'est un mot de liaison invariable.

On peut le remplacer par *et puis*.

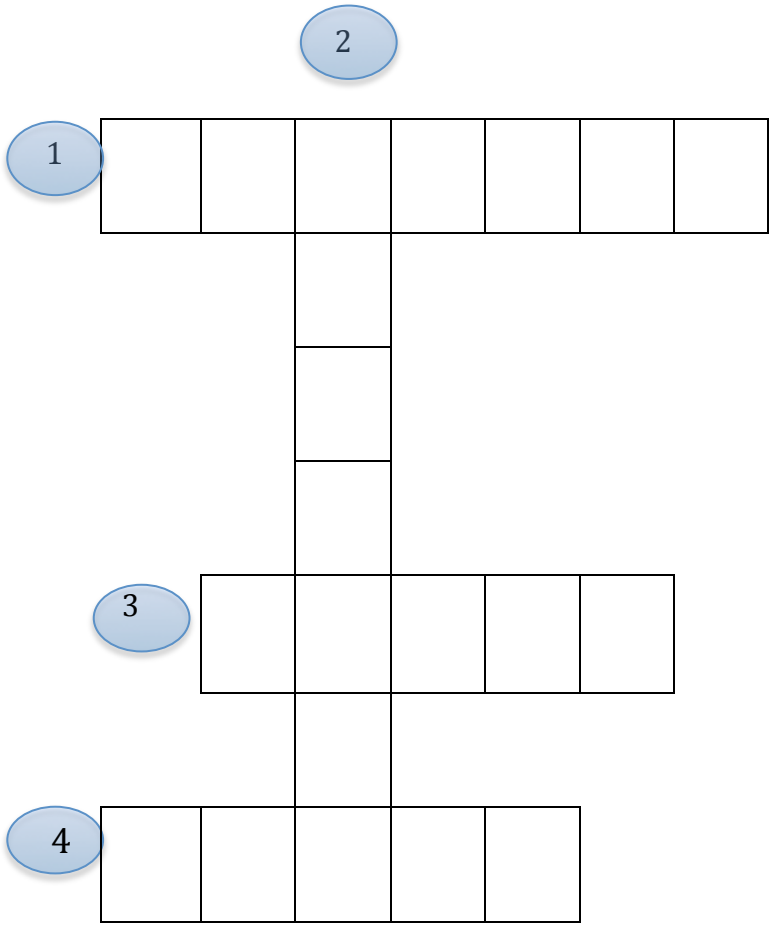
un pinceau **et** une palette
→ un pinceau **et puis** une palette



2. Grille de mots sur le Moyen - Age.

Complète les définitions suivantes par EST ou ET, puis complète la grille de mots croisés.

1. C' _____ un long mur entourant une ville pour la protéger.
2. Au Moyen - Age, dans les villes, elles sont collées l'une contre les autres, ce qui _____ très dangereux en cas d'incendie.
3. Il en existe plusieurs dans un château-fort, elles sont hautes _____ de forme cylindrique.
4. C' _____ une maladie qui a existé durant le Moyen-Age, elle s' _____ transmise de l'animal à l'homme par les piqûres de puce de rat.



GRAMMAIRE

L'IMPARFAIT

1. **Rappel** : complète oralement les phrases suivantes.

- L'imparfait est un temps utilisé pour exprimer des actions, évènements

- La marque de l'imparfait est

- Les terminaisons avec le pronom personnel

je → ;

tu → ;

il, elle, on → ;

nous → ;

ils, elles →

2. Transpose à l'imparfait, en commençant par *Quand j'étais petit....* :

J'aime beaucoup aller à l'école maternelle. *J'adore* jouer à des jeux de construction. Je *fais* souvent de la peinture. Pour cela, je *mélange* les couleurs.

3. Conjugue les verbes suivants à l'imparfait.

je (chanter) →

; il (voler) →

elles (dessiner) →

; on (danser) →

tu (sauter) →

; elle (ajouter) →

MATHEMATIQUES

LES AXES DE SYMETRIE D'UNE FIGURE

1. L'axe de symétrie

■ L'axe de symétrie d'une figure est une droite qui partage cette figure en deux parties parfaitement superposables par pliage.

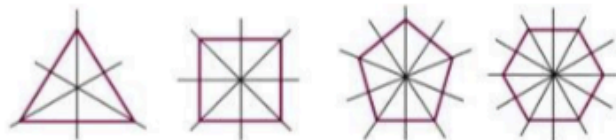
L'axe de symétrie peut être vertical, horizontal ou oblique.



Une figure peut n'avoir aucun axe de symétrie



Une figure peut avoir un seul axe de symétrie



Une figure peut avoir plusieurs axes de symétrie

2. Reproduire une figure par rapport à son axe de symétrie

Visionne la vidéo suivante :

https://www.youtube.com/watch?v=HOv_3mD1QXA

3. Réalise les exercices 1, 2 et 3 p 114-115 du fichier de mathématiques.

HISTOIRE

L'art roman et l'art gothique

1. Relis l'ensemble des documents découverts hier " L'art roman et l'art gothique".
2. Observe et réponds aux questions du document "L'art roman et l'art gothique 2". Il s'agit d'observer et de comparer l'église de Conques et la cathédrale de Strasbourg.



L'église de Conques se situe dans la petite commune de Conques-en-Rouergue, dans l'Aveyron. Elle est symbolisée par la petite pointe rouge sur la carte.



La ville de Strasbourg est symbolisée par la pointe rouge sur la carte ci-contre. Cette grande ville française se situe tout près de la frontière allemande. Elle abrite depuis des siècles la grande cathédrale de Strasbourg.